

Qui som

28 voluntaris/àries i 1 consiliari/rector de la parròquia.
3 professionals contractats.

Com col·laborar

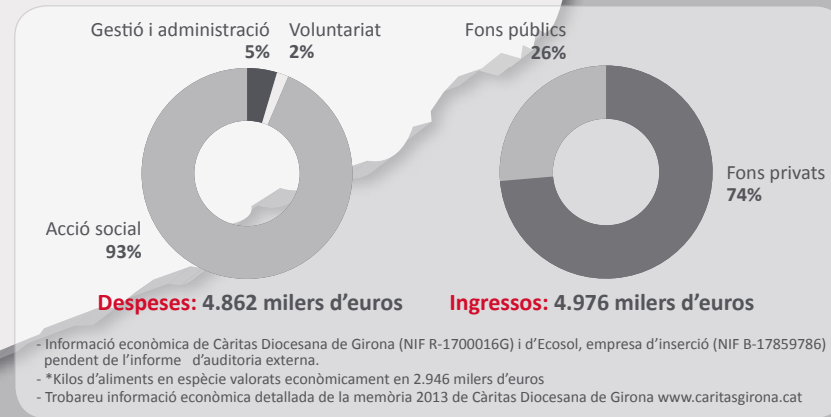
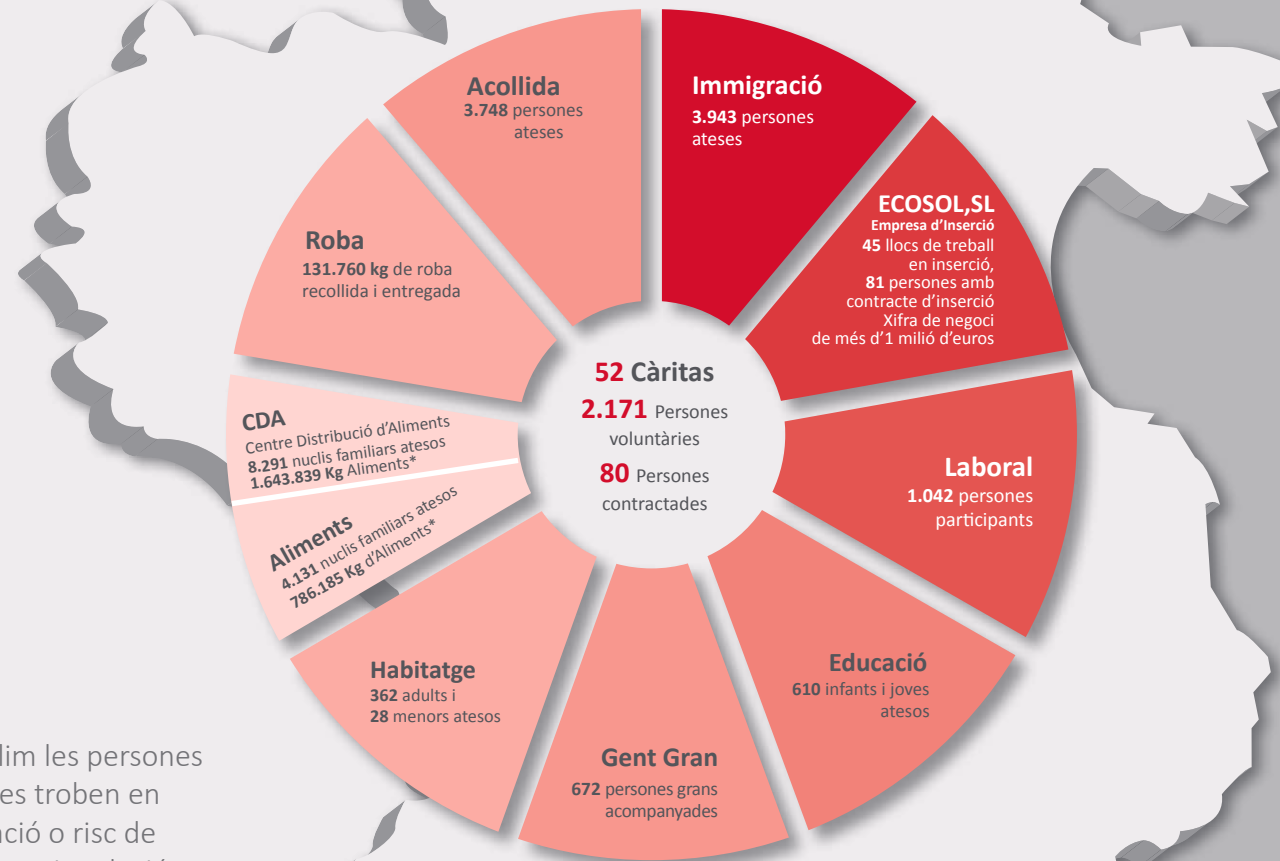
Truca i escriu-nos:
Per ser VOLUNTARI/ÀRIA
Per fer APORTACIONS en aliments, roba i/o econòmiques
Per fer-te soci
"la Caixa"
Número de compte ES74 2100 3720 18 2200182576

On som

Plaça de l'Església, 4 baixos
17310 Lloret de Mar
Telèfon 972 37 32 78
lloret@caritasgirona.cat - www.caritasgirona.cat/lloretdemar

Us donem les gràcies a tots vosaltres, als socis, col·laboradors, simpatitzants, entitats, empreses i a les administracions que ens ajuden a fer-ho possible

Acollim les persones que es troben en situació o risc de pobresa i exclusió social, especialment les més vulnerables, acompanyant-les en el seu procés de promoció i desenvolupament integral, analitzant i incidint en les causes de la pobresa i treballant per la justícia social.



Acció Social a Lloret de Mar

Treballem amb les persones que més ho necessiten per contribuir al seu desenvolupament i promoció i també implicar la comunitat a la promoció de la justícia social.

Acollida

Adreçat a totes les persones que sol·liciten ajut, a través de l'escolta, la informació, el suport, l'acompanyament i la derivació a altres serveis per ajudar-les a afrontar la situació en què es troben.

Hem atès 129 persones en total, 59 persones amb entrevistes individuals i específicament, si s'ha requerit, amb grups de dones per treballar temes d'autoestima.

Rober – Botiga

És un servei obert a tothom. Proporcionem roba a persones/famílies amb dificultats econòmiques a canvi d'un donatiu simbòlic.

Hem atès 810 famílies.

Centre de Distribució d'Aliments -CDA

El CDA és un projecte conjunt amb la Generalitat de Catalunya, Diputació de Girona, Obra Social "la Caixa", Banc d'Aliments, Ajuntament de Lloret de Mar i Càritas Parroquial de Lloret de Mar, amb l'objectiu de pal·liar necessitats bàsiques en alimentació de manera temporal, tot comptant amb la corresponsabilitat dels beneficiaris.

Hem atès 535 nuclis familiars, que representa a 1552 persones. Hem ofert 1 lloc de treball en inserció i diferents cursos de formació.

Noves Estratègies d'Inserció-NEI

Oferim orientació laboral i formativa per a joves amb especials dificultats d'inserció mitjançant entrevistes individuals tutoritzades. En aquest servei comptem amb el Taller d'Ofertes Laborals (TOL) per ajudar i personalitzar el treball amb els joves, si es requereix. També fem xerrades d'orientació laboral als instituts. El NEI és un projecte conjunt del Fons Social Europeu, Càritas Parroquial de Lloret de Mar i l'Ajuntament de Lloret de Mar.

Hem atès 29 persones, amb un total de 171 entrevistes.

Servei d'Orientació socioLaboral-SOL

Oferim orientació i eines a persones aturades i amb especials dificultats d'inserció laboral, per facilitar el seu propi procés de recerca de feina. En aquest servei també comptem amb el Taller d'Ofertes Laborals (TOL) per ajudar i personalitzar el treball amb les persones, si es requereix.

Hem atès 39 persones tant individualment com grupal, amb un total de 216 entrevistes.

Servei d'Intermediació Laboral-SIL

Oferim la connexió entre persones que busquen feina d'àmbit domèstic i les famílies interessades que ofereixen aquest treball.

Han entrat 22 ofertes.

Apadrinar un Avi

El projecte vol facilitar la convivència i l'aprenentatge entre persones grans que pateixen soledat i joves estudiants, a través de l'acompanyament periòdic i continuat que ofereixen els joves a les persones grans.

Hi han participat 63 joves provinents de 2 instituts i dues residències de gent gran.

Servei d'Assistència Jurídica

Oferim assessorament jurídic sobre matèries de dret civil, penal, laboral i administratiu. Orientació per a la redacció de documents privats en què no és necessària la intervenció d'un lletrat.

Hem atès 26 persones.

Servei d'Intervenció Educativa-SIE

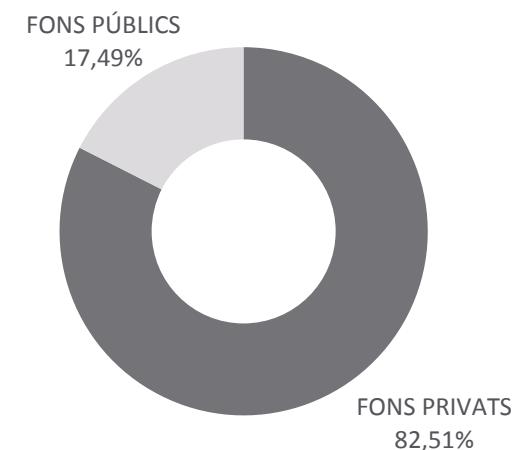
Durant el curs 2013-2014 hem iniciat el SIE. És un espai de suport escolar per consolidar aprenentatges, hàbits i habilitats socials adreçat a joves d'ESO.

Combinem el reforç acadèmic amb activitats lúdico-formatives i treballem amb coordinació amb els centres escolars i les famílies.

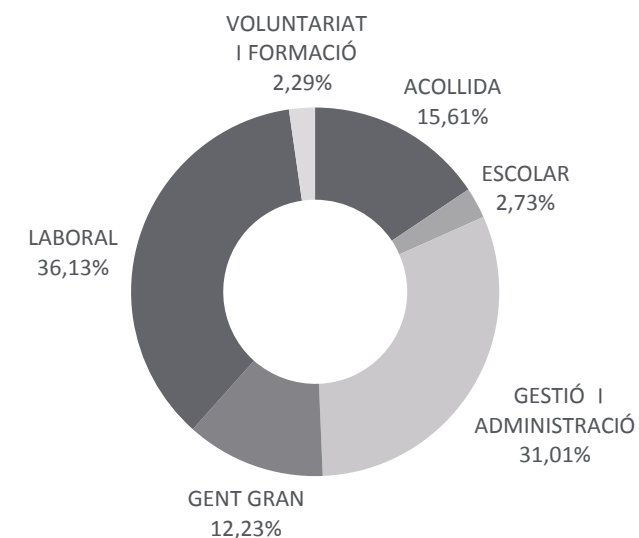
En aquest curs 2013-2014 hi participen 11 nois i noies

Memòria Econòmica

Ingressos: 32.739,76 €



Despeses: 38.549,53 €



La memòria econòmica del CDA es presenta juntament amb tots els CDA de la demarcació.